

светильник с плафоном - рассеиватель опаловый - прямой и отраженный свет

Квадратный плафонный светильник из рециркулируемого поликарбоната с очень плоским корпусным профилем, снабженным легкой фаской; Цвет корпуса белый стандартный для электротехники RAL 9016; Плафон из акрилового стекла с прочными углами, легкая фаска, гладкая опаловая поверхность, подогнанной к форме корпуса. Преобразовать, годный для перем./пост. тока. Подключение к сети через 3-полюсную присоединительную клемму втычного контакта.; с переключающим преобразователем для дежурного освещения, по запросу.

параметры

номер заказа	25100014100
код EAN	4020863263455
номер таможенного тарифа	94051140
Знак прохождения контроля	IP 65, класс защиты I, F, D, Indoor, CE
Степень ударопрочности IK	IK02
Температура окружения	ta 25°C
Гарантийный срок	5 лет
Государственные программы поддержки	BEG - государственные субсидии для энергосберегающих зданий (действительна только для Германии)

электротехника

Балласт	Электронный драйвер (1 штука)
Мощность системы	12W
сетевое напряжение	230V/50Hz
автоматический предохранитель (пусковой ток)	40 штук/B10, 64 штук/B16, 56 штук/C10, 91 штук/C16
класс энергосбережения/Источник света	B

Оптика

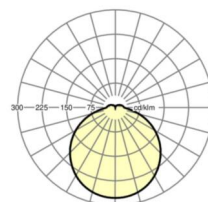
Оснастка	LED, цветопередача/оттенок света CRI ≥ 80 / 4000K
Допуск для координаты цветности (MacAdam)	3SDCM
Номинальный световой поток	1585lm
Срок службы LED	50000h L80/B10 (Tq 25°C)
светоотдача светильников	135lm/W
UGR поп./вдоль	21.1 / 21.1

Механика

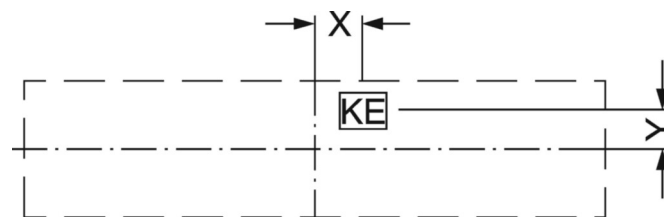
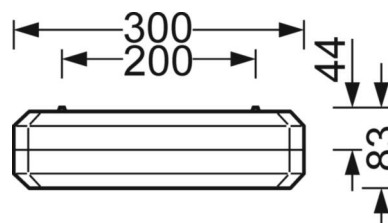
цвет корпуса	белый стандартный для электротехники RAL 9016
размеры (LxWxH/DxH)	300mm x 300mm x 83mm
вес (нетто)	1.52kg
Кабельный ввод KE (X/Y)	115mm/30mm
Вид монтажа	Потолочная одиночная установка, установка на стене

DEEP-LINK

<https://www.regiolum.de/ru/article/25100014100>



Ссылка	LED 1600lm 840
ηLB	100 %
Φ ↓/↑	90 % / 10 %
UGR поп./вдоль	21.1 / 21.1



размеры

L	300 mm	Длина
B	300 mm	Ширина
H	83 mm	Высота
A1	200 mm	Расстояние между точками крепежа при одиночной установке
X	115 mm	Расстояние от ввода проводов до середины светильника по оси X (вдо
Y	30 mm	Расстояние от ввода проводов до середины светильника по оси Y (поп
